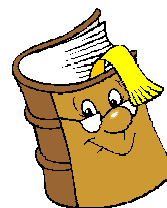




Pile-Poil

www.pile-poil.net



bibliothèque www.pile-poil.net

Méthode JLL

Métriologie utile d'un cadre de vélo.

Outils nécessaires :

- Mètre
- Marqueur feutre fin

Le temps de mesure, avec préparation préalable de la prise de cote, est d'environ environ 10 mn.

Le tracé du cadre à l'échelle par le calculateur est d'une précision de l'ordre de 2 à 3%.

Préparation du cadre

Pour obtenir cette précision, je vous recommande de préparer le cadre.

Procédez comme suit :

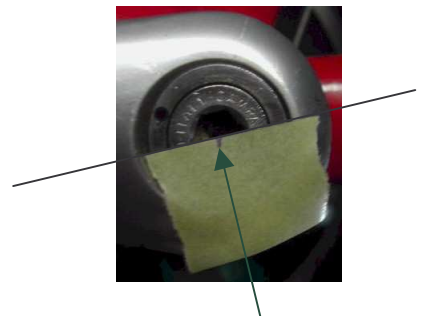
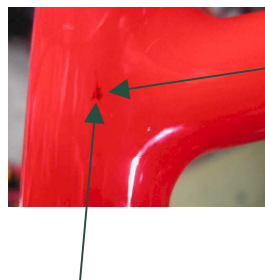
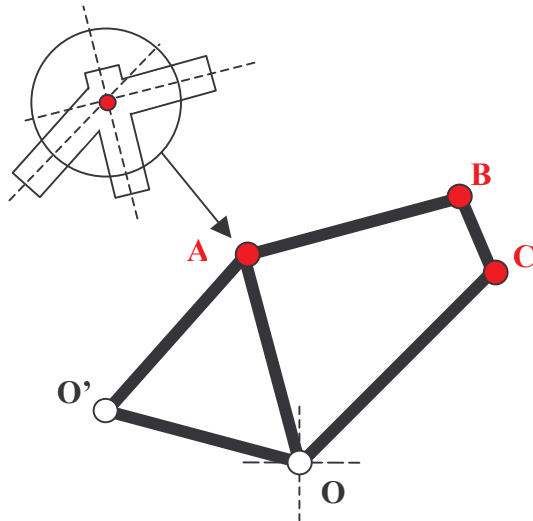
Marquez le cadre, de façon très fine, aux points d'intersections des axes de tubes.

Collez des adhésifs papier pour bien placer les points de mesure.

Estimez à l'œil l'axe de pédalier et l'axe du moyeu de roue arrière.

Attention, la précision d'estimation de ces points aura une incidence directe sur la précision de vos mesures.

Il faut réussir à le faire à moins de $\frac{1}{4}$ de cm près, et c'est tout à fait possible !



Mesures

En l'absence de la fourche avant il est nécessaire de connaître la hauteur de boîte de pédalier H_b . Si vous n'avez pas le vélo équipé prenez par défaut 27,3 cm, ou 27,5 cm, ce sont les standards des années 2004/2005.

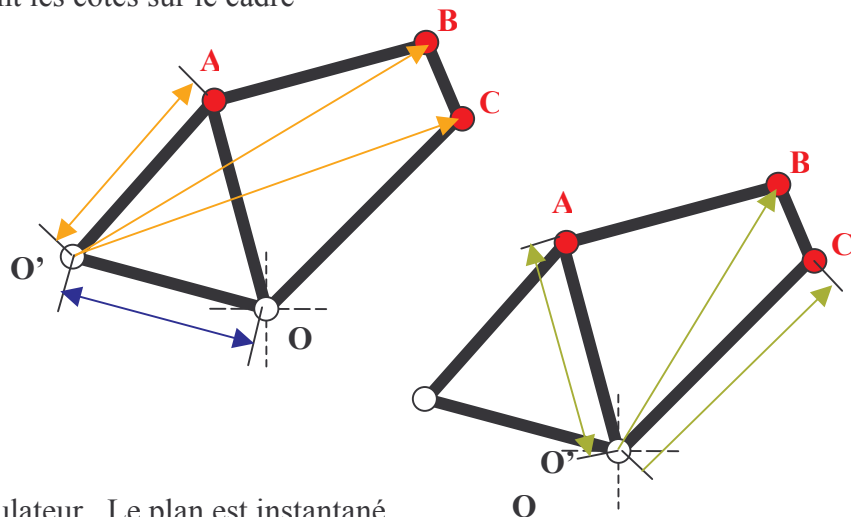
Si vous avez le vélo équipé, mesurez précisément cette donnée (axe de pédalier marqué, au sol plat)

Donnez le rayon de la roue arrière R_r , pneumatique monté, gonflé, poids du cycliste compté. Si vous ne le connaissez pas prenez pour une roue de course route

- 700 > 33,6 cm,
- 650 > 28,8 cm

Relevez précisément les cotes sur le cadre

OO'
O'A
O'B
O'C
OA
OB
OC



Renseignez le calculateur. Le plan est instantané

